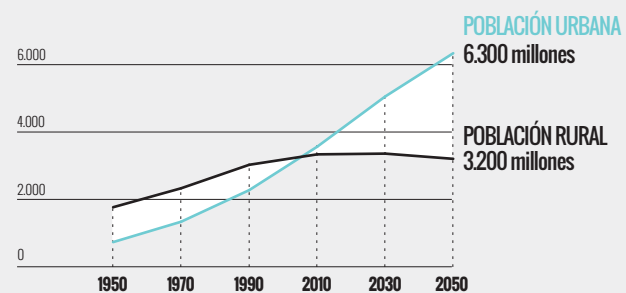


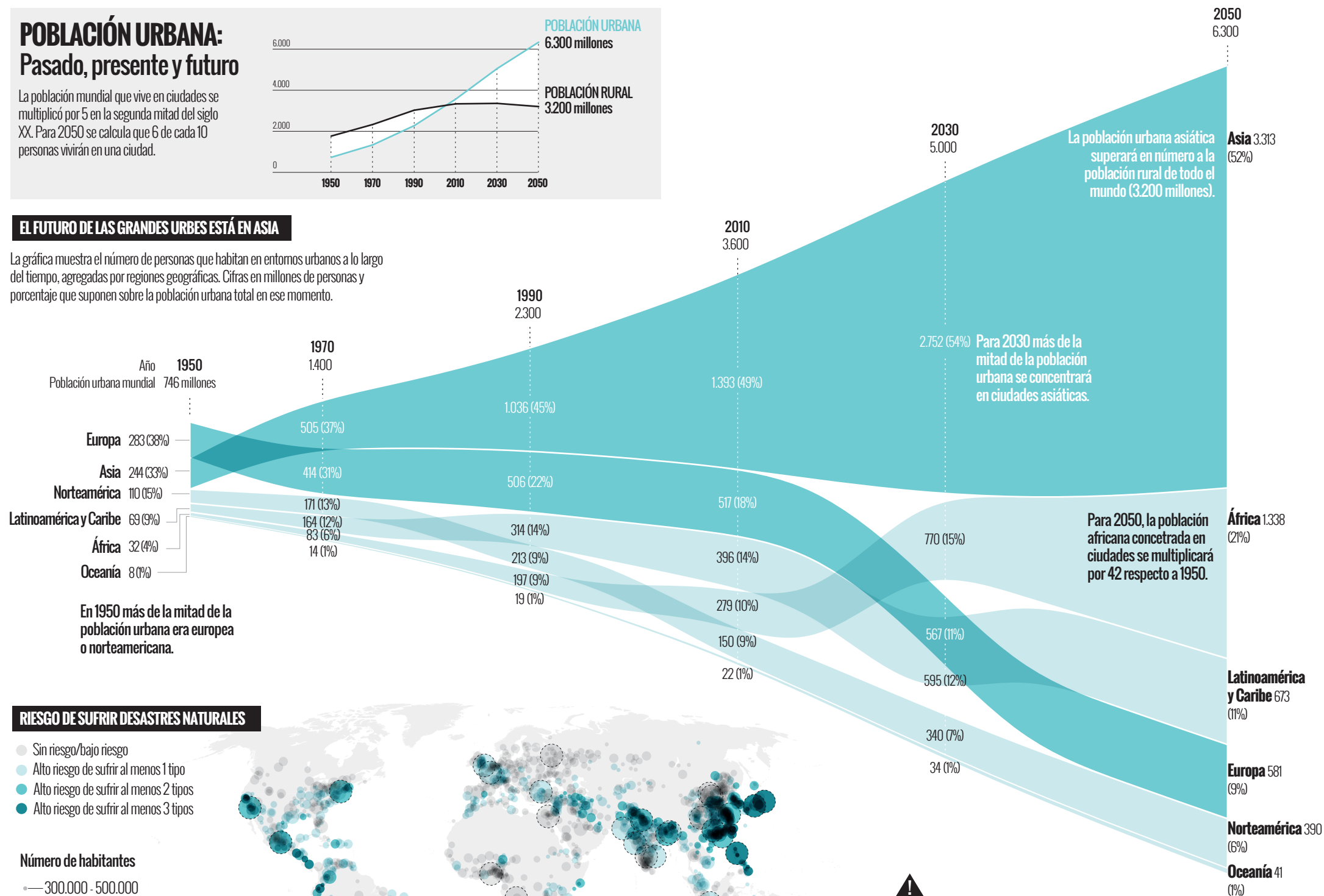
## POBLACIÓN URBANA: Pasado, presente y futuro

La población mundial que vive en ciudades se multiplicó por 5 en la segunda mitad del siglo XX. Para 2050 se calcula que 6 de cada 10 personas vivirán en una ciudad.



## EL FUTURO DE LAS GRANDES URBES ESTÁ EN ASIA

La gráfica muestra el número de personas que habitan en entornos urbanos a lo largo del tiempo, agregadas por regiones geográficas. Cifras en millones de personas y porcentaje que suponen sobre la población urbana total en ese momento.

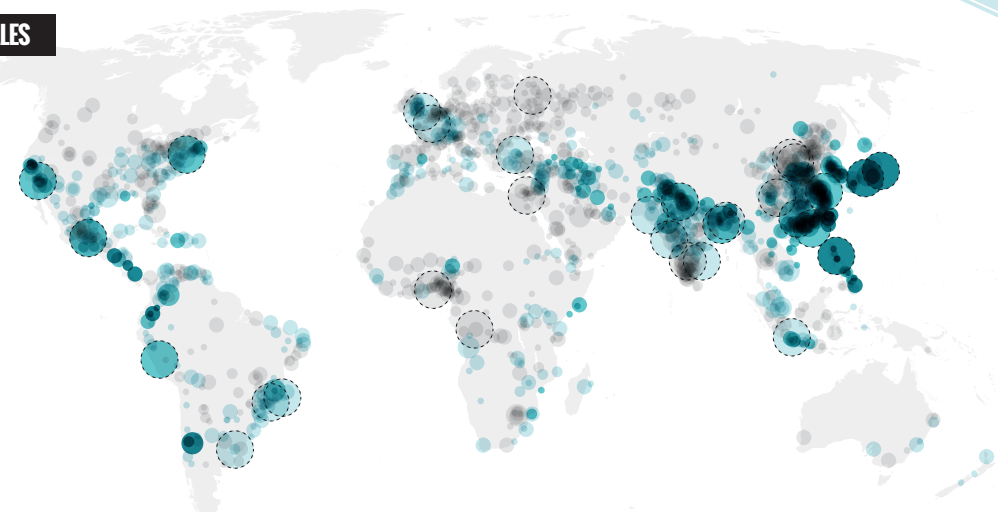


## RIESGO DE SUFRIR DESASTRES NATURALES

- Sin riesgo/bajo riesgo
- Alto riesgo de sufrir al menos 1 tipo
- Alto riesgo de sufrir al menos 2 tipos
- Alto riesgo de sufrir al menos 3 tipos

### Número de habitantes

- 300.000 - 500.000
- 500.000 - 1 millón
- 1-5 millones
- 5-10 millones
- Megaciudades (más de 10 millones)



El 56% de las 1.692 ciudades de más de 300.000 habitantes corre un alto riesgo de sufrir algún tipo de desastre natural (ciclones, inundaciones, sequías, terremotos, derrumbes y erupciones volcánicas).