

Rahandusministeerumi majandusprognoos suvi 2019

9.9.2019

Majandusprognoosi põhisõnumid

- Väliskeskkond on kevadel oodatust nõrgem
- Majanduskasv aeglustub alates aasta teisest poolest
 - I pa 4,3%; II pa 2,5% >>> 2019 3,3%; 2020 2,2%
- Kiire palgakasv aeglustub veidi ja hõive kasv peatub
 - Keskmine palk: 2019 7,2%; 2020 5,7%; hõive: 2019 +1%; 2020 +0,1%
- Hinnatõus aeglustub kahe eelneva aastaga võrreldes
 - 2017–2018 +3,4%; 2019, 2020 +2,2%
 - Alkoholiaktsiisi langetamise panus –0,4%

Rahanduse põhisõnumid

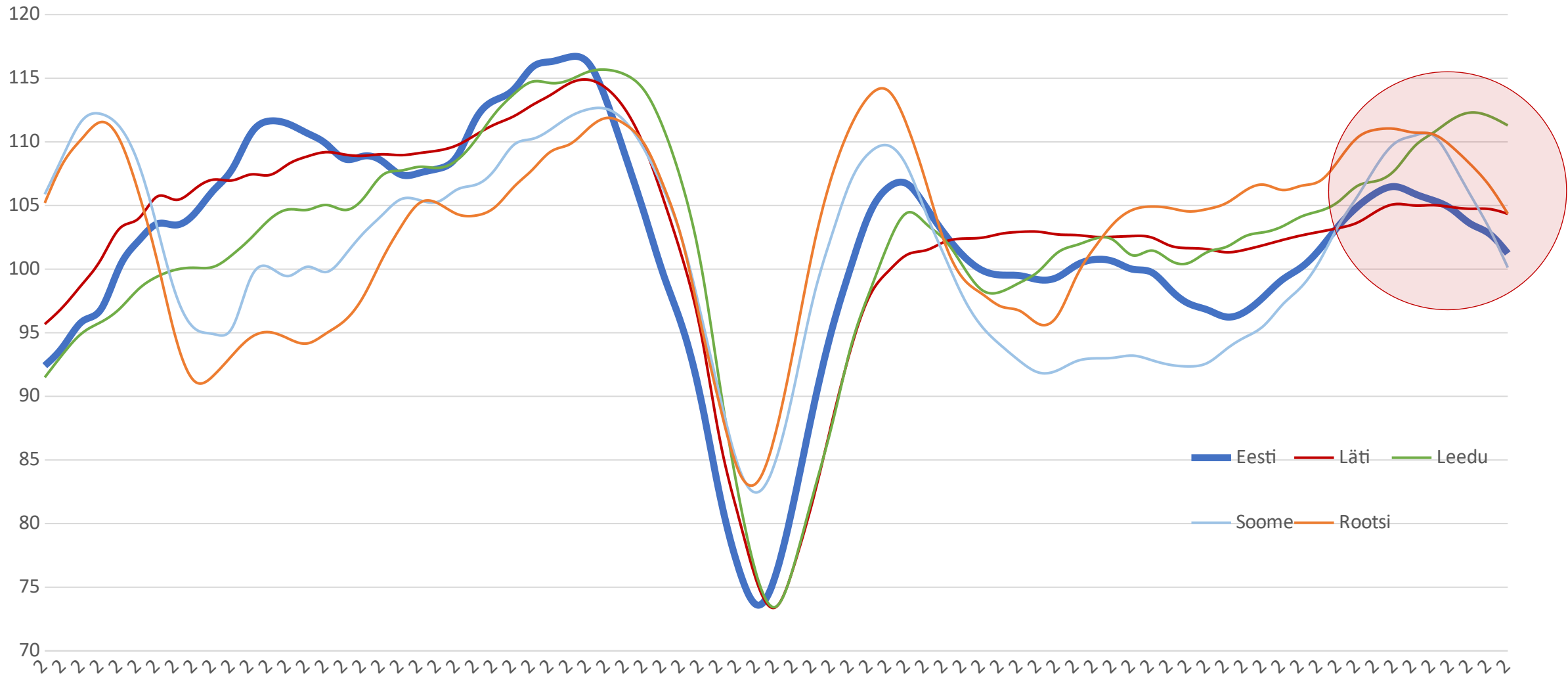
- Tugev majanduskeskkond kasvatab maksulaekumisi ja pensione
- 2019.a eelarvepositsioon vajab parandamist, 2020.a vaja pingutada RES eesmärkide täitmiseks
- Maksukoormus on alaneva trendiga, langedes alla 33%
- Võlakoormus väheneb 6,7%ni SKPst, uusi laene ei plaanita

Olukord Eesti majanduses

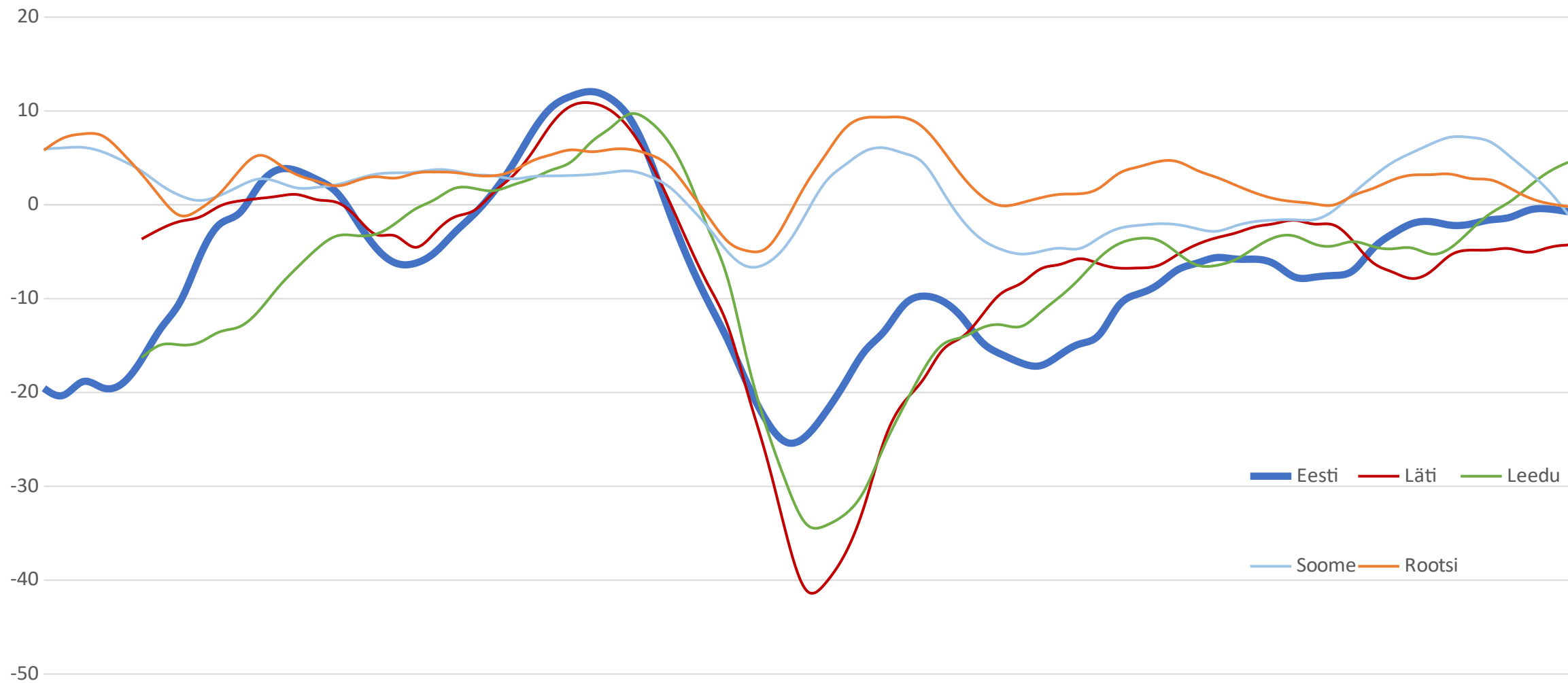
- Eesti majandusolukord globaalset ärevust arvestades hea
- Kasv aeglustub koos jaheneva välisnõudlusega
- Majapidamised säästavad ja koguvad reserve
- Ettevõtted investeerivad vaatamata nõrgenevale konjunkturile
- Töötajate nappus tõstab palku ja tööviljakust
- Eestiga sarnased arengud on ka mujal ELis

Konjunktur ettevõtluses nõrgeneb

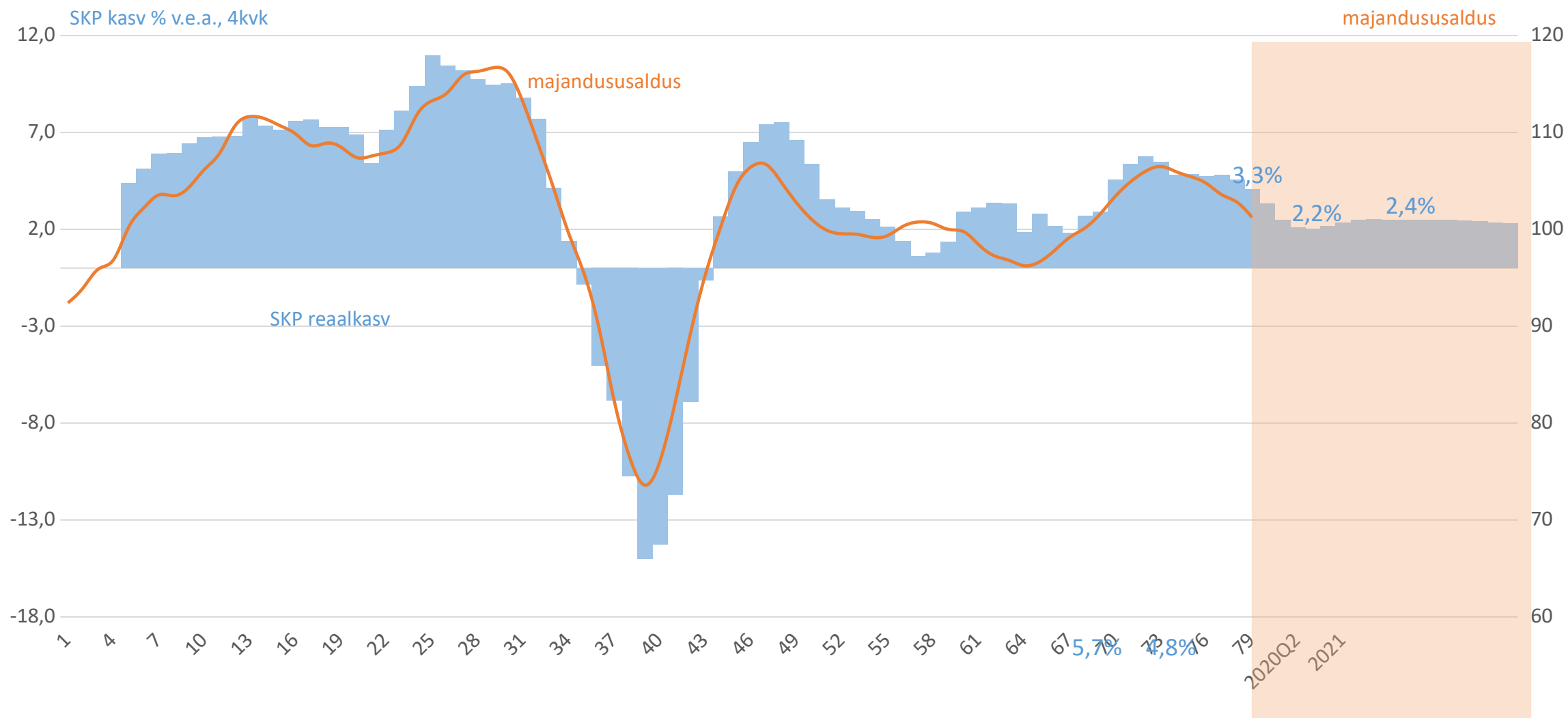
Eesti majandusaldusindeks juba üle aasta languses



Eesti tarbijakindlus on taastunud visalt, aga jätkuvalt

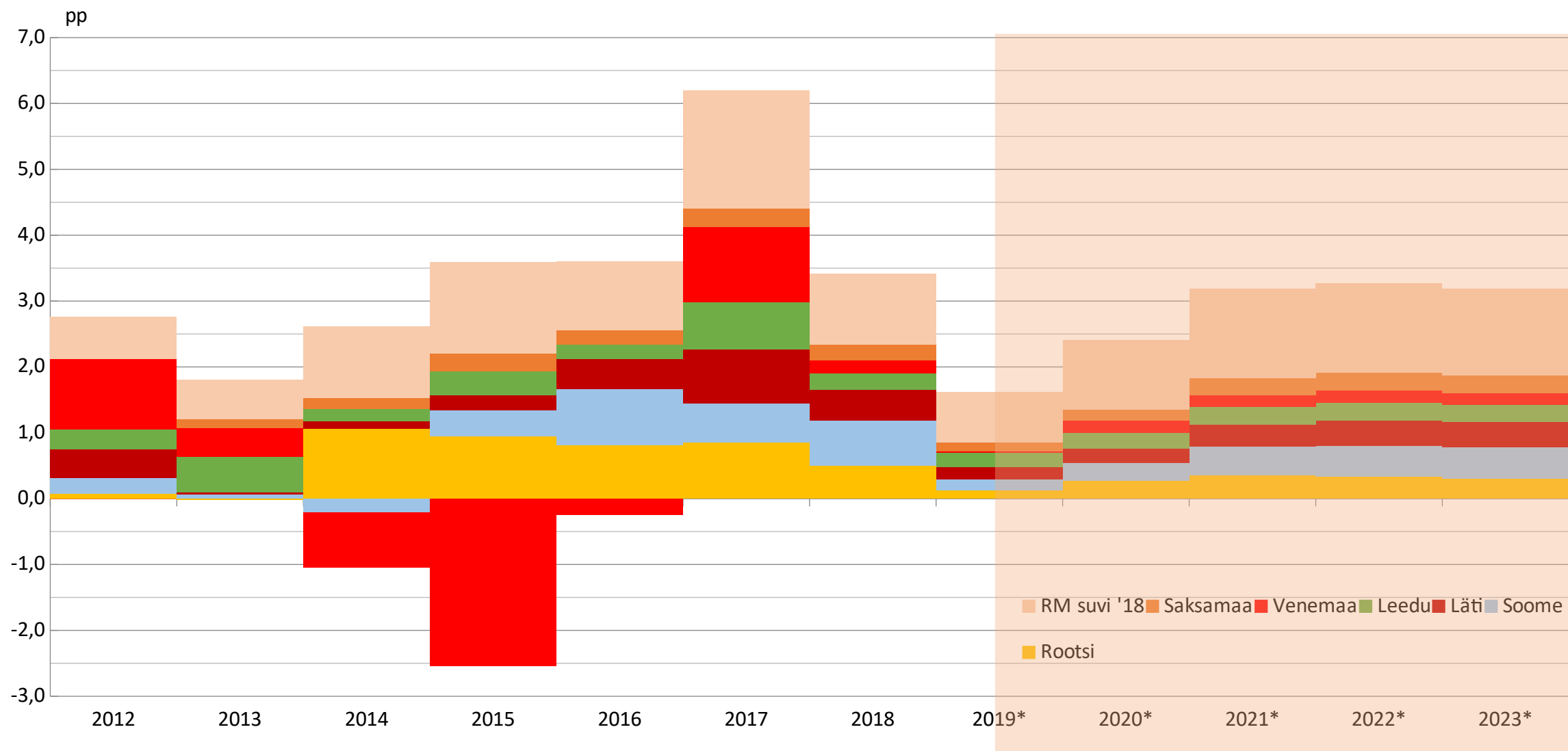


Eesti maj.usaldus väheneb ja maj.kasv aeglustub, paratamatult

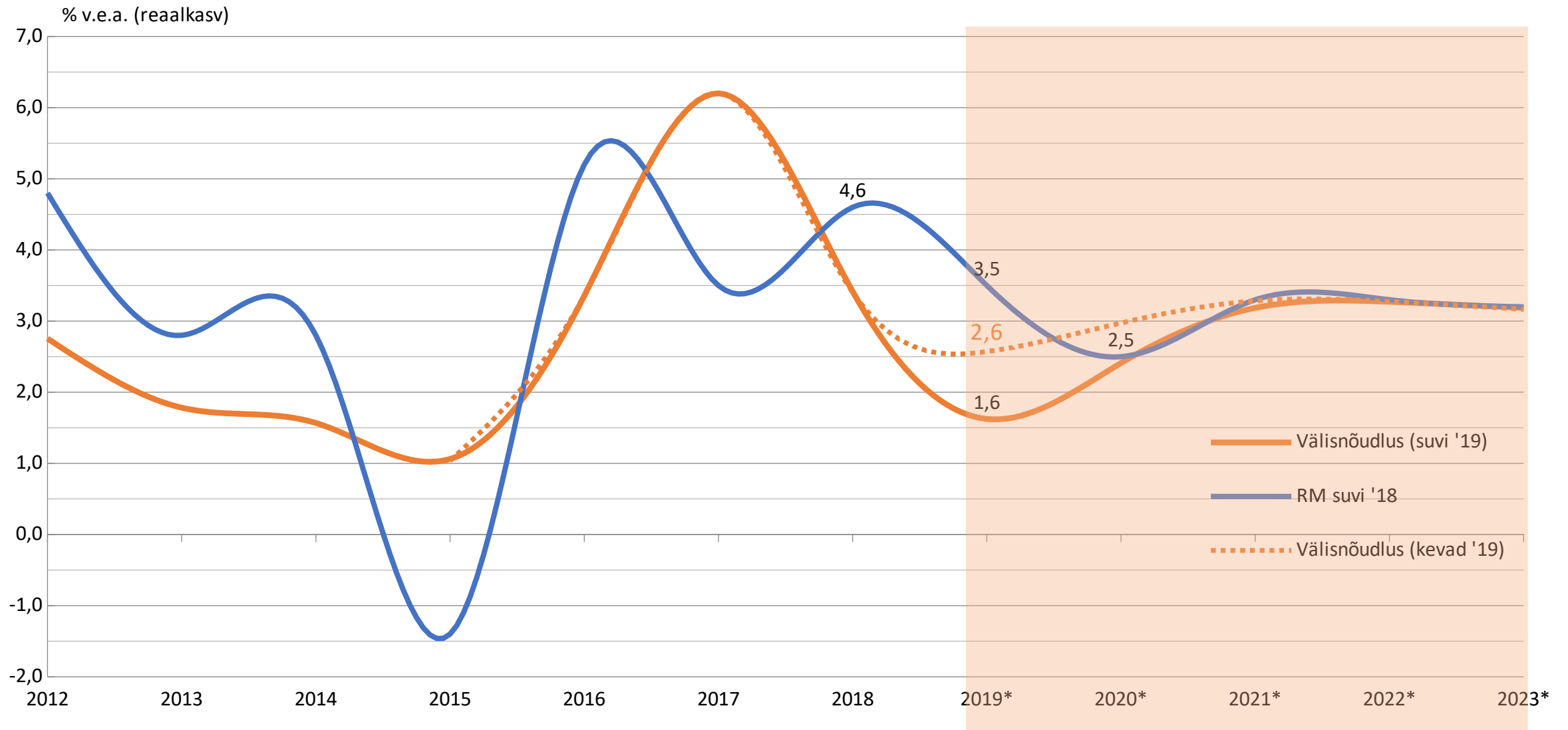


Väliskeskkond nõrgeneb järsult

Eesti ekspordipartnerite impordi kasv pidurdunud

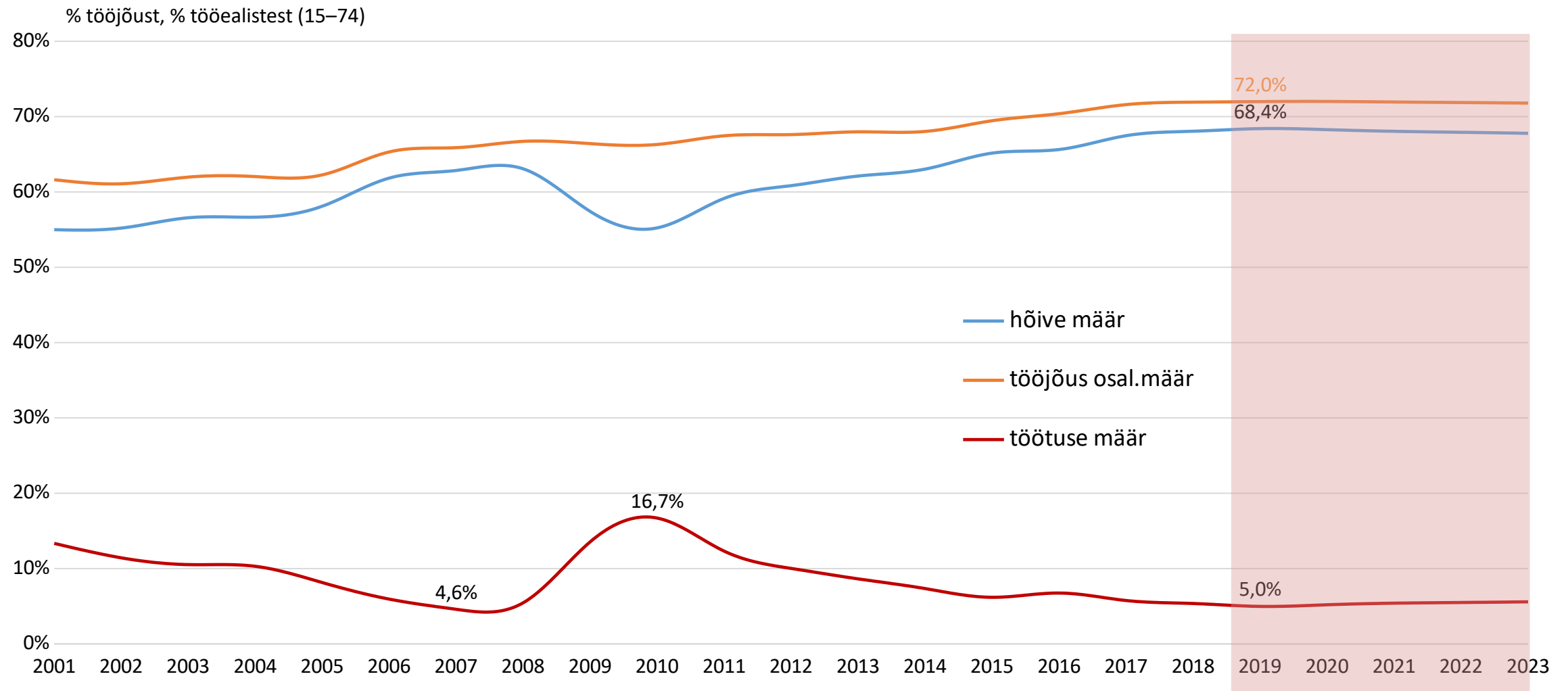


Eesti eksport välisnõudluse suhtes tugev

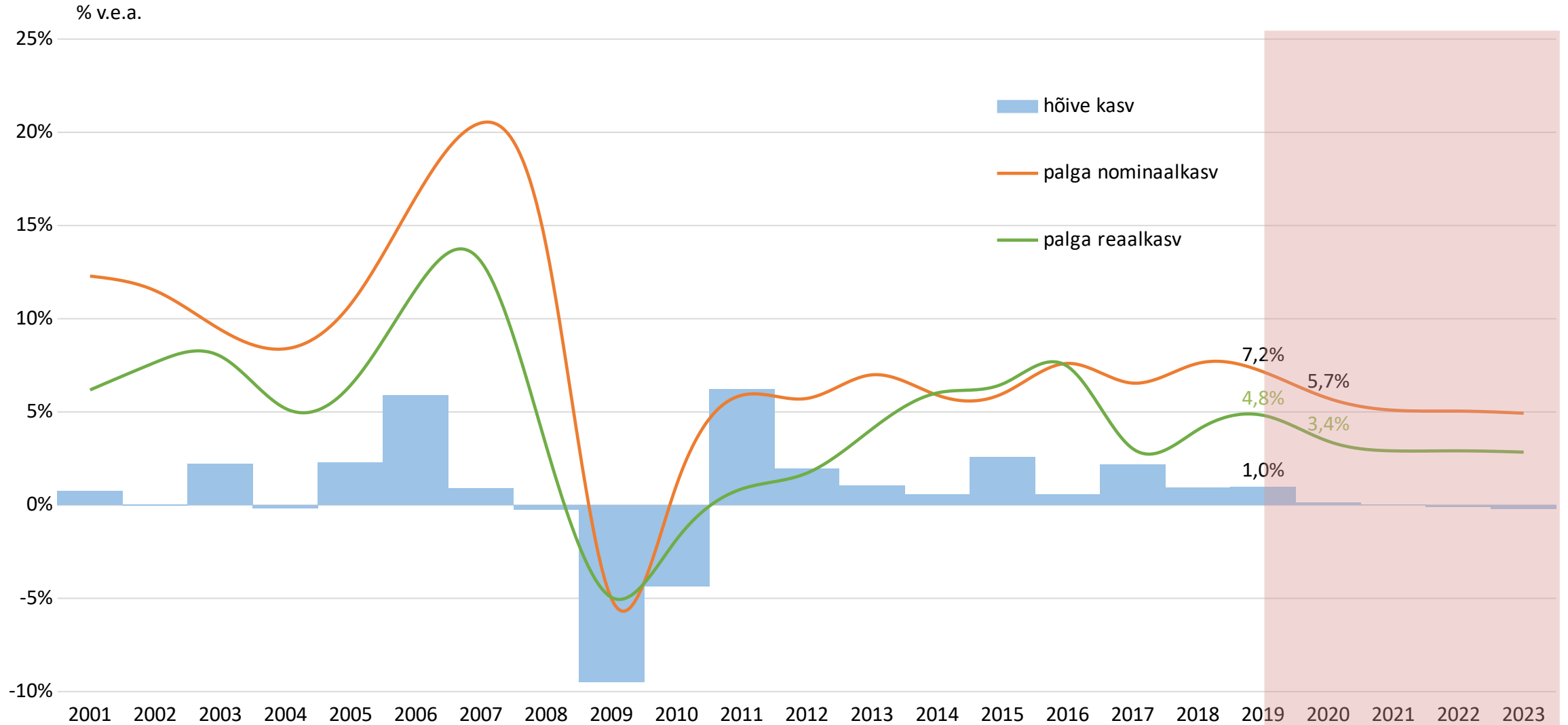


Tööturu näitajad enam ei parane

Tööturg võimete piiri lähedal

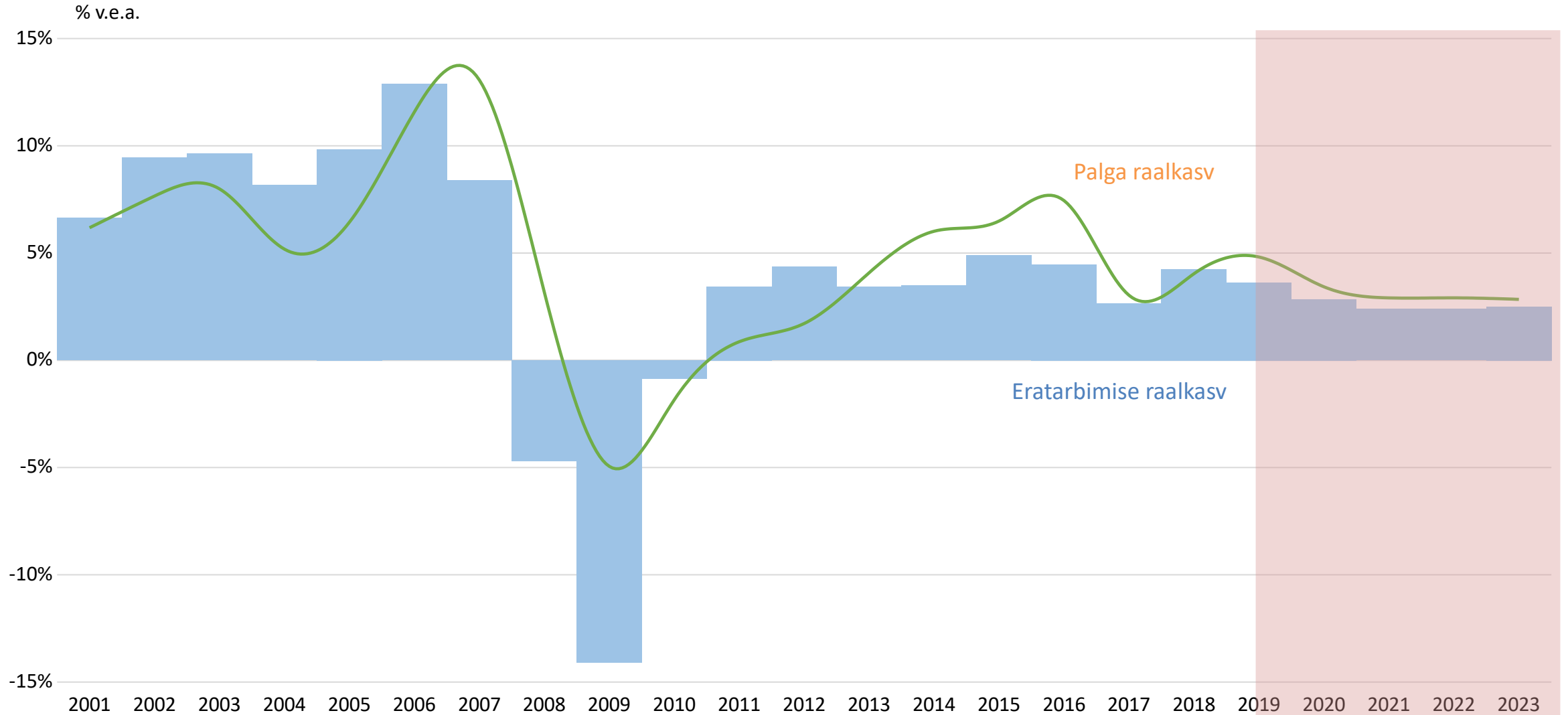


Palgakasv peaks aeglustuma ja hõive kasv peatuma

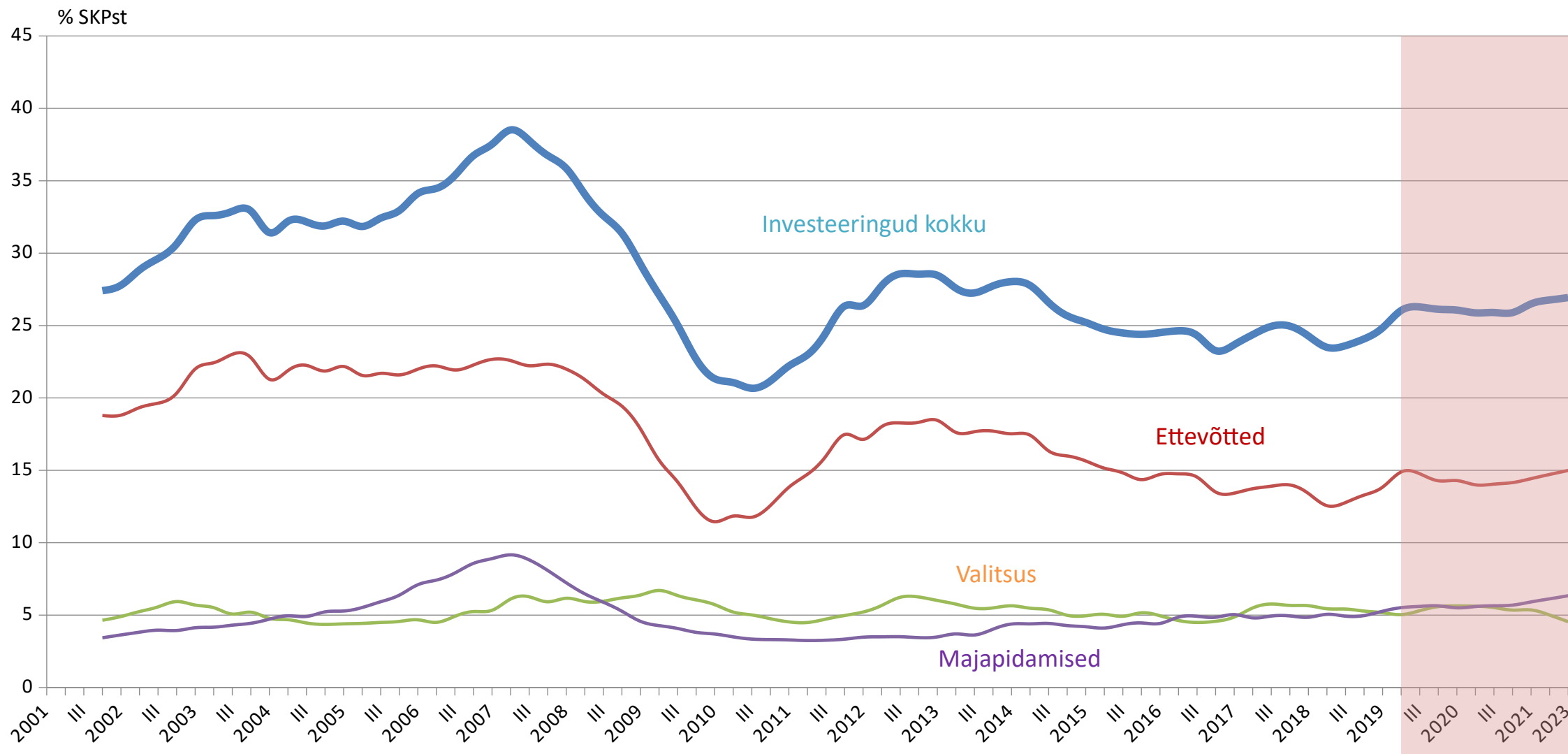


Tarbijad endiselt säästlikud

Tarbimad säästlikud

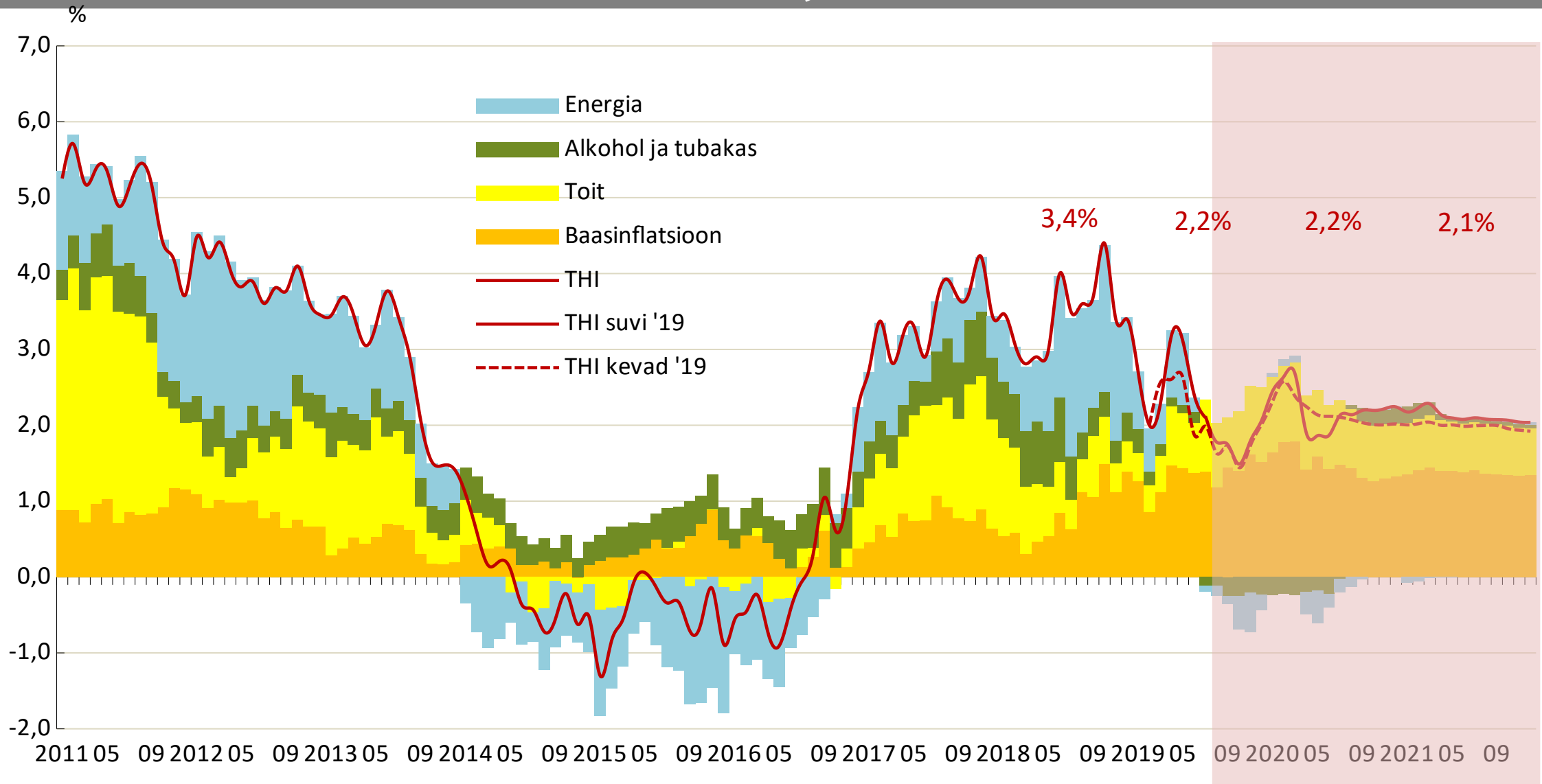


Investeeringute kasv ajutiselt kiire 2019

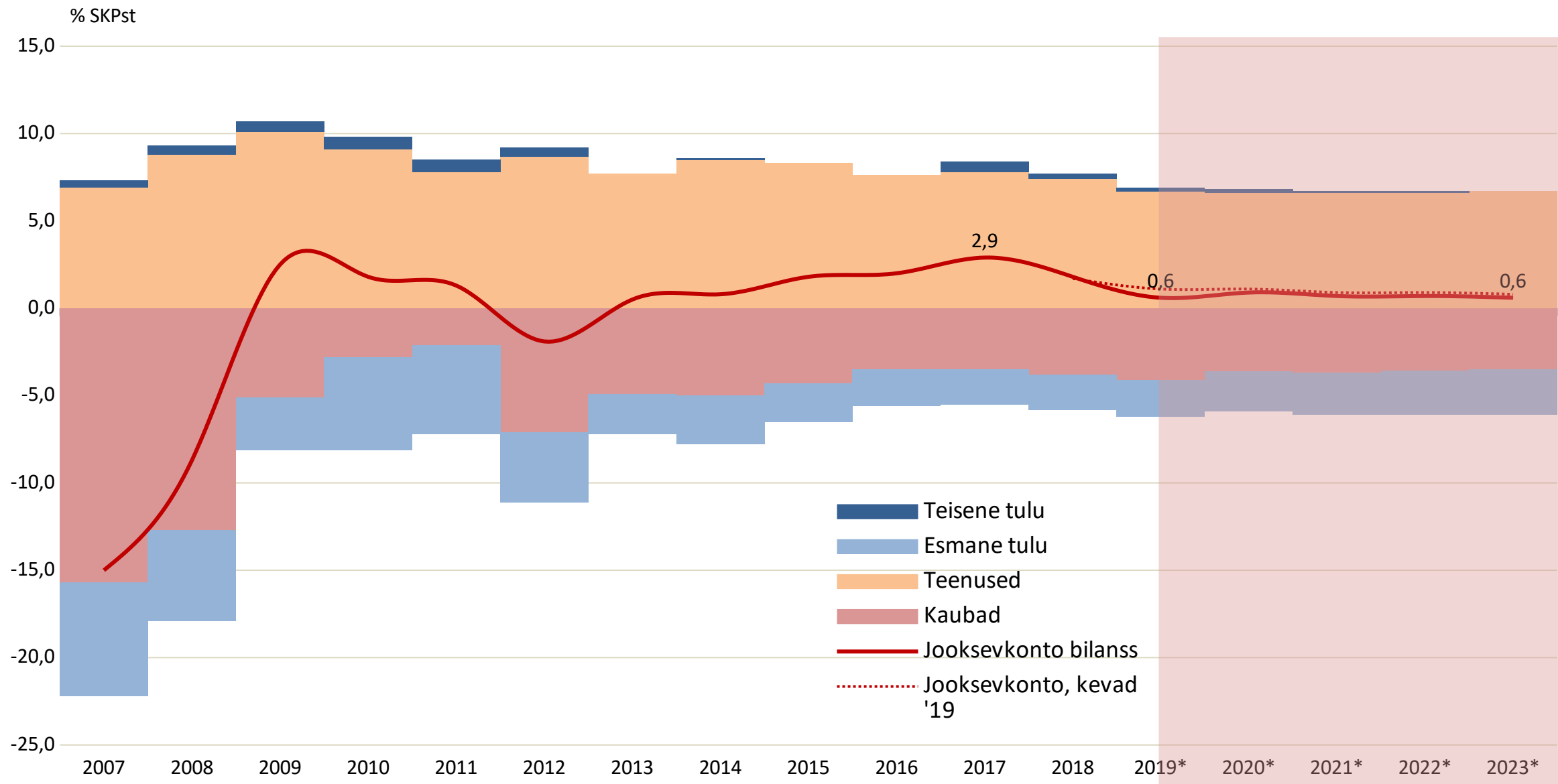


Hinnastabiilsus püsib

Hinnatõus aeglustub energiahindade panuse vähenemise mõjul



Jooksevkonto ülejääk väiksem

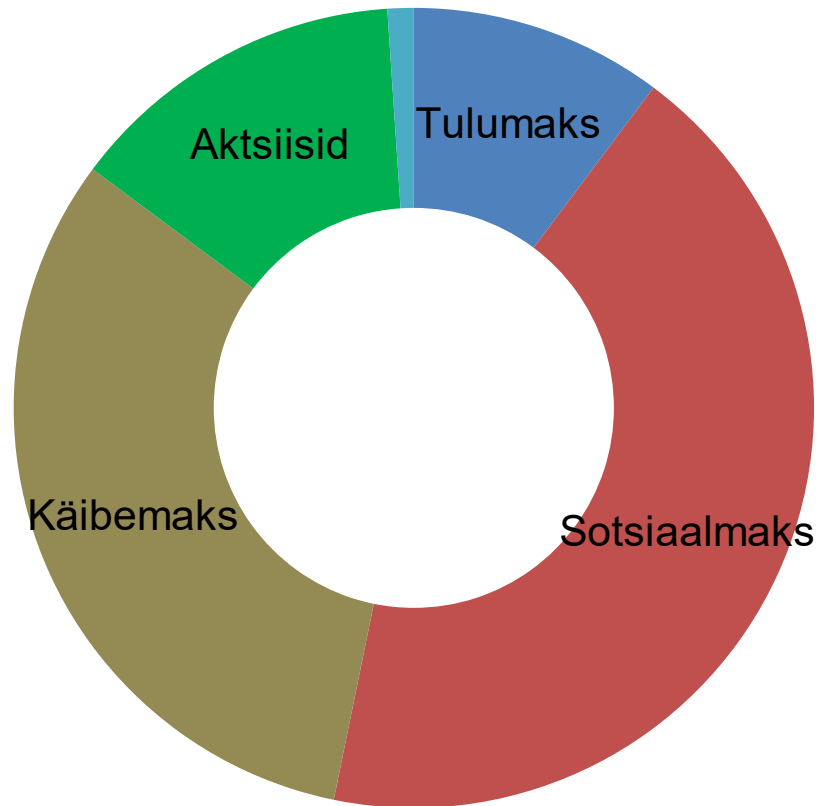


						suvi– kevad		
	2018	2019*	2020*	2021*		2019	2020*	2021*
SKP reaalkasv	4,8	3,3	2,2	2,6		0,2	-0,5	-0,1
SKP nominaalkasv	9,5	6,8	5,1	5,2		0,8	-0,4	-0,1
Tarbijahinnaindeks	3,4	2,2	2,2	2,1		0,1	0,0	0,1
Tööhõive kasv	0,9	1,0	0,1	0,0		0,1	0,1	0,1
Tööviljakuse reaalkasv	3,8	2,3	2,0	2,5		0,1	-0,7	-0,3
Töötuse määr	5,4	5,0	5,2	5,4		-0,6	-0,5	-0,3
Palga reaalkasv	4,0	4,8	3,4	2,9		0,6	0,4	0,0
Palga nominaalkasv	7,6	7,2	5,7	5,1		0,8	0,5	0,1
Eratarbimiskulutused	4,2	3,6	2,8	2,4		-1,1	-0,1	-0,5
Kapitali kogumahutus	1,7	11,0	1,5	4,5		5,9	-2,5	0,2
Kaupade ja teenuste eksport	4,3	3,4	2,4	3,3		0,2	-0,6	0,1
SKP lõhe, % SKPst	2,7	2,6	1,5	1,0		1,0	0,4	0,3

Riigi rahanduse väljavaated

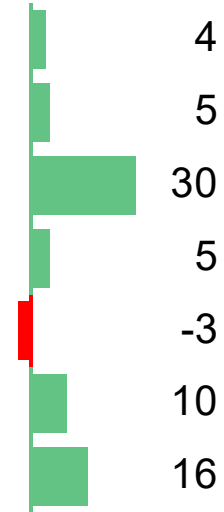
Maksutulude prognoos optimistlikum kui kevadel

Eelarve struktuur

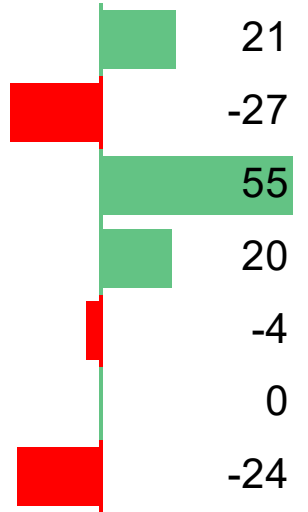


Füüsilise isiku tulumaks
Juriidilise isiku tulumaks
Sotsiaalmaks
Käibemaks
Alkoholiaktsiis
Tubakaaktsiis
Kütuseaktsiis

2019 muutus



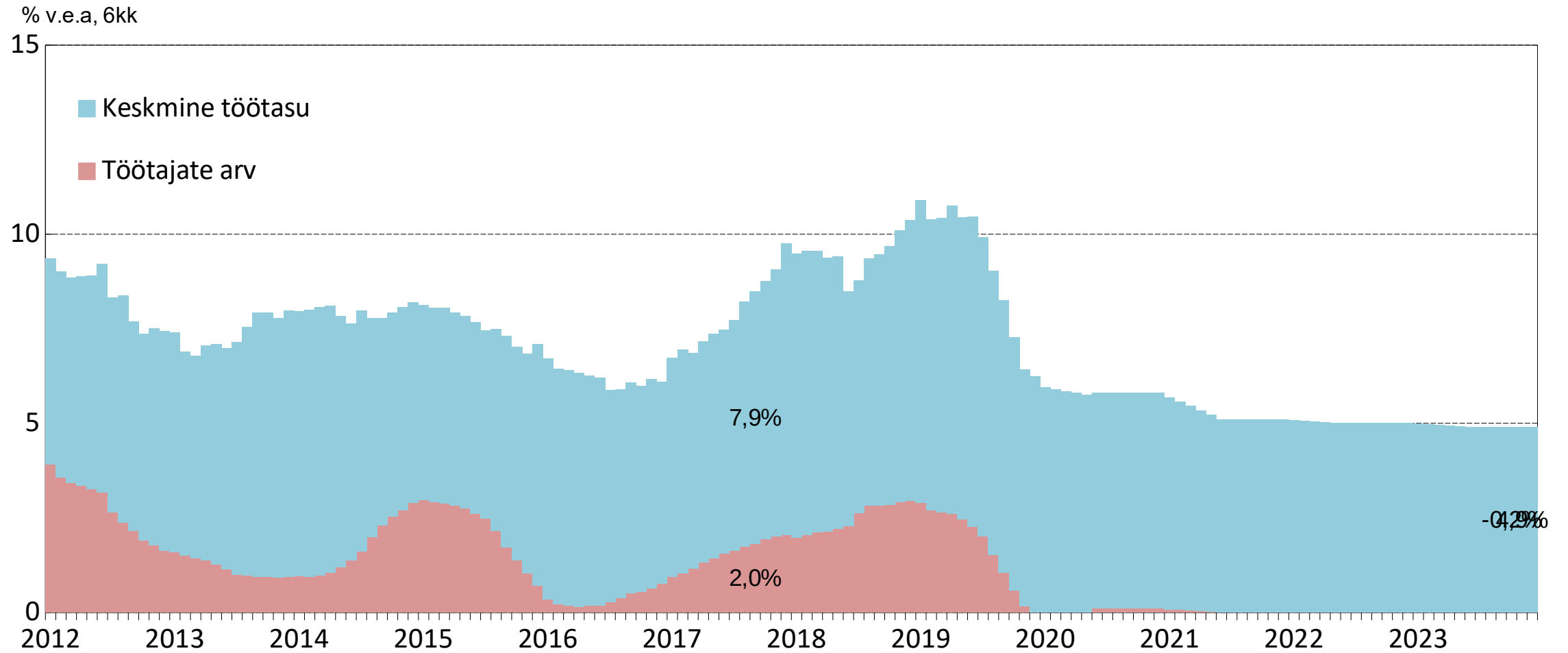
2020 muutus



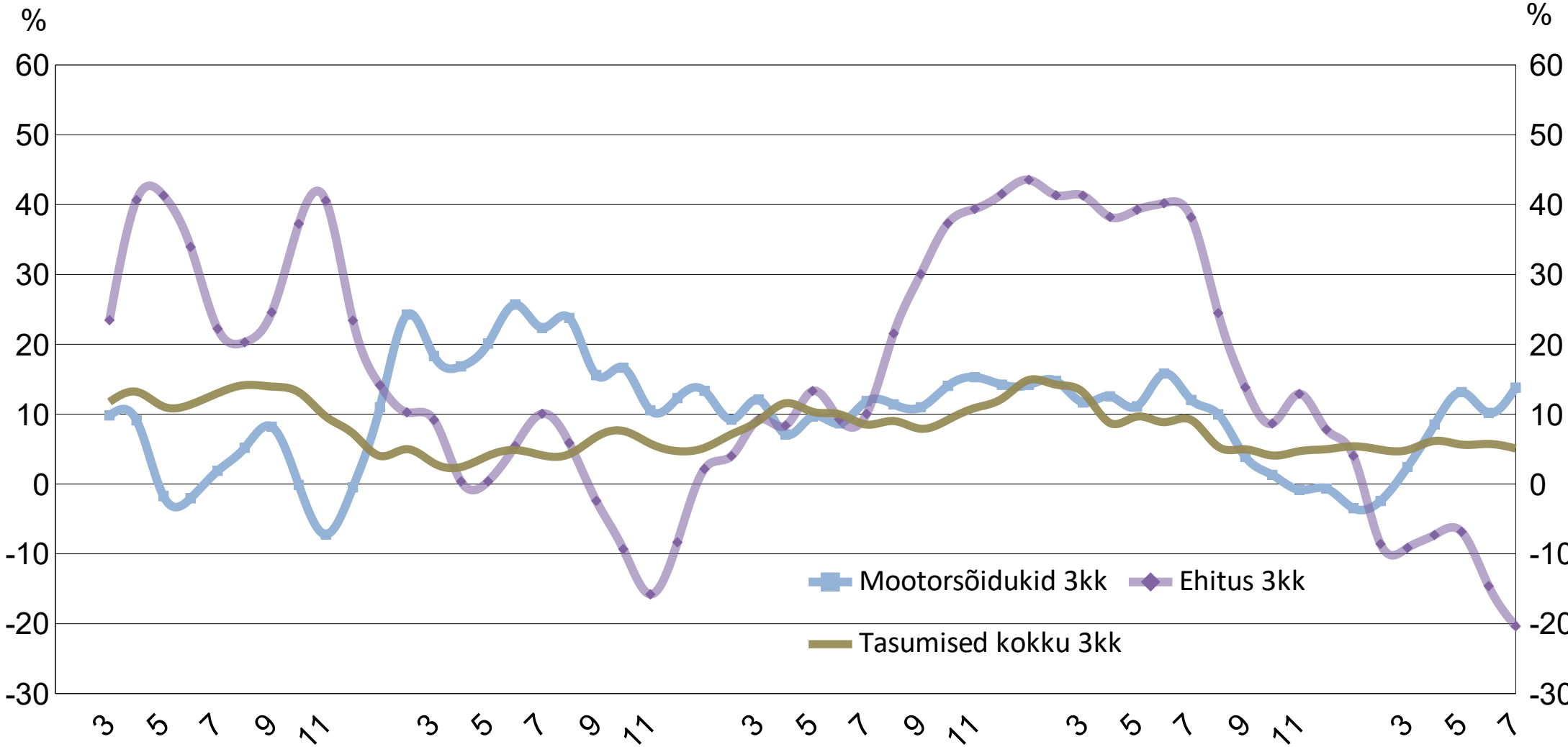
+69 mln

+46 mln

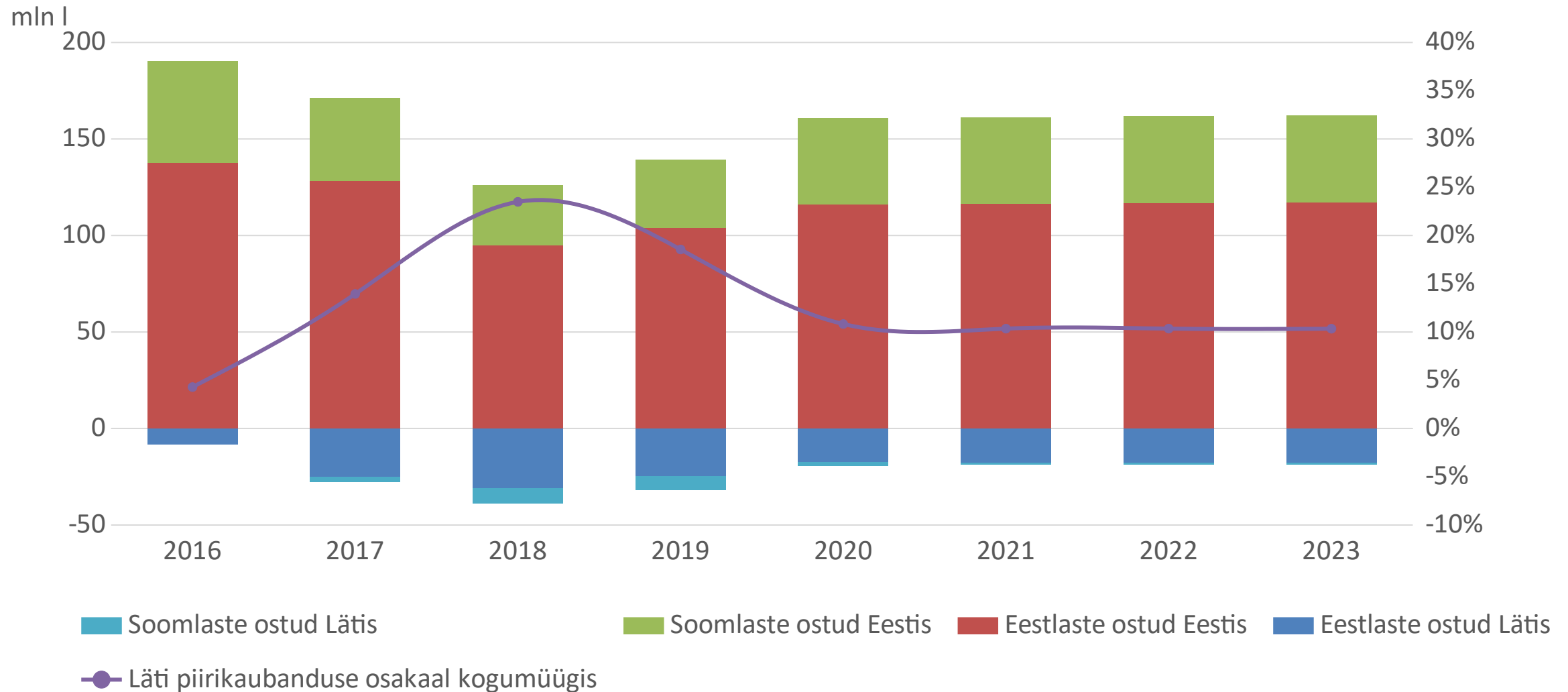
Tööjõumaksude laekumist mõjutab keskmine töötasu ja töötajate arv



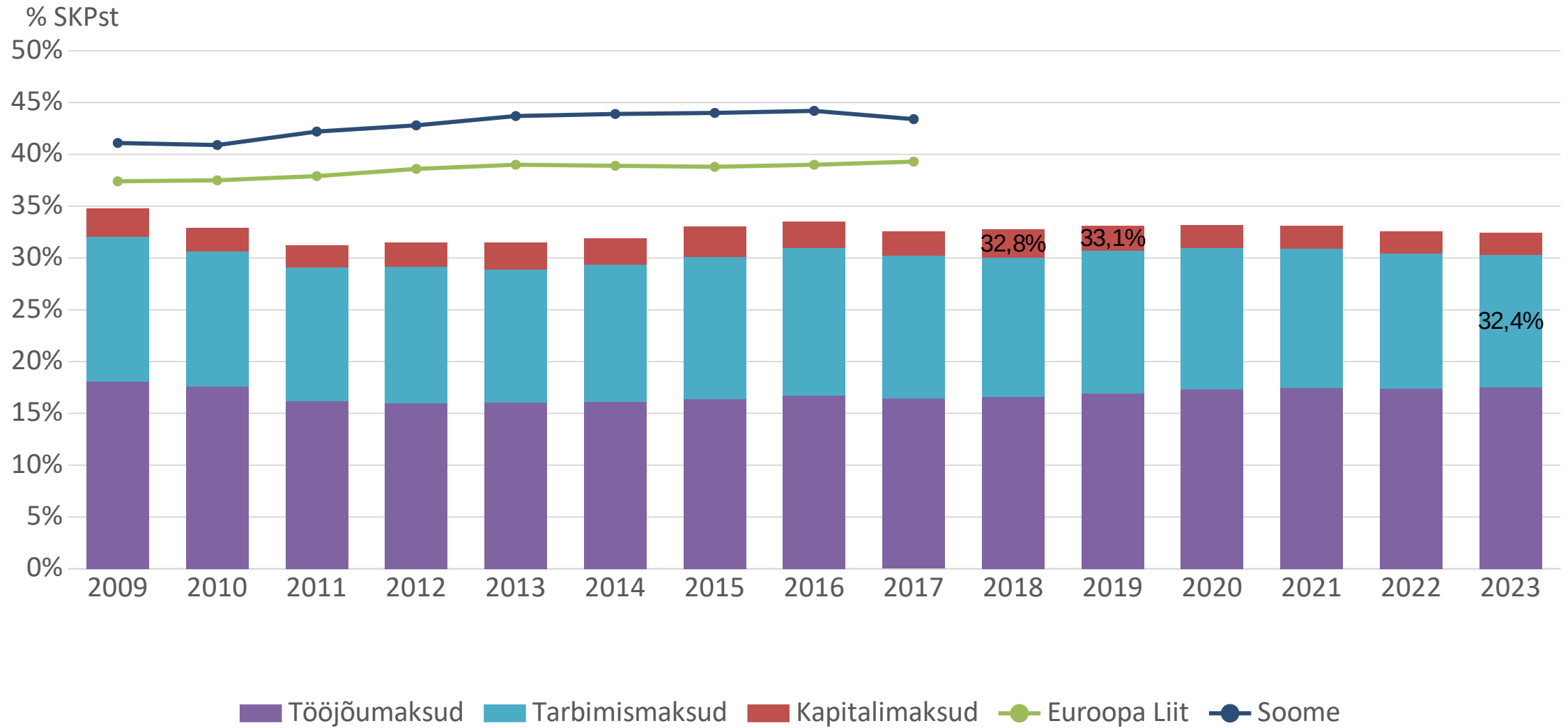
Käibemaksu tasumine on kasvanud enim mootorsõidukite müügis ja langenud ehituses



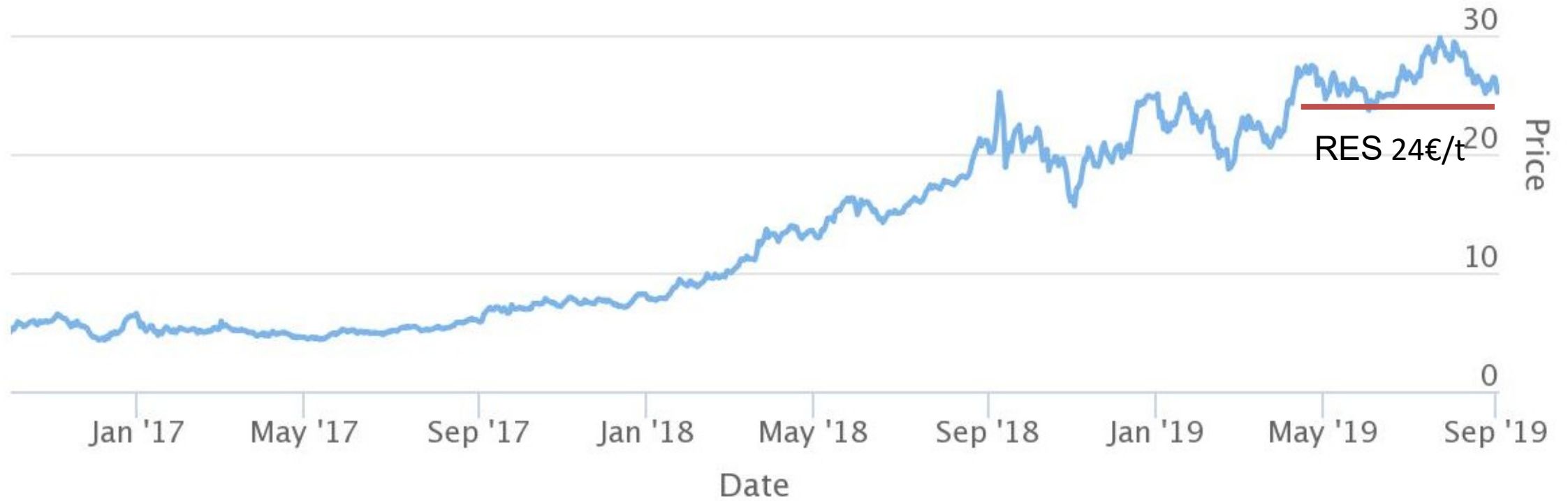
Alkoholi legaalne müük Eestis kasvab veerandi võrra



Maksukoormus langeb alla 33% SKPst

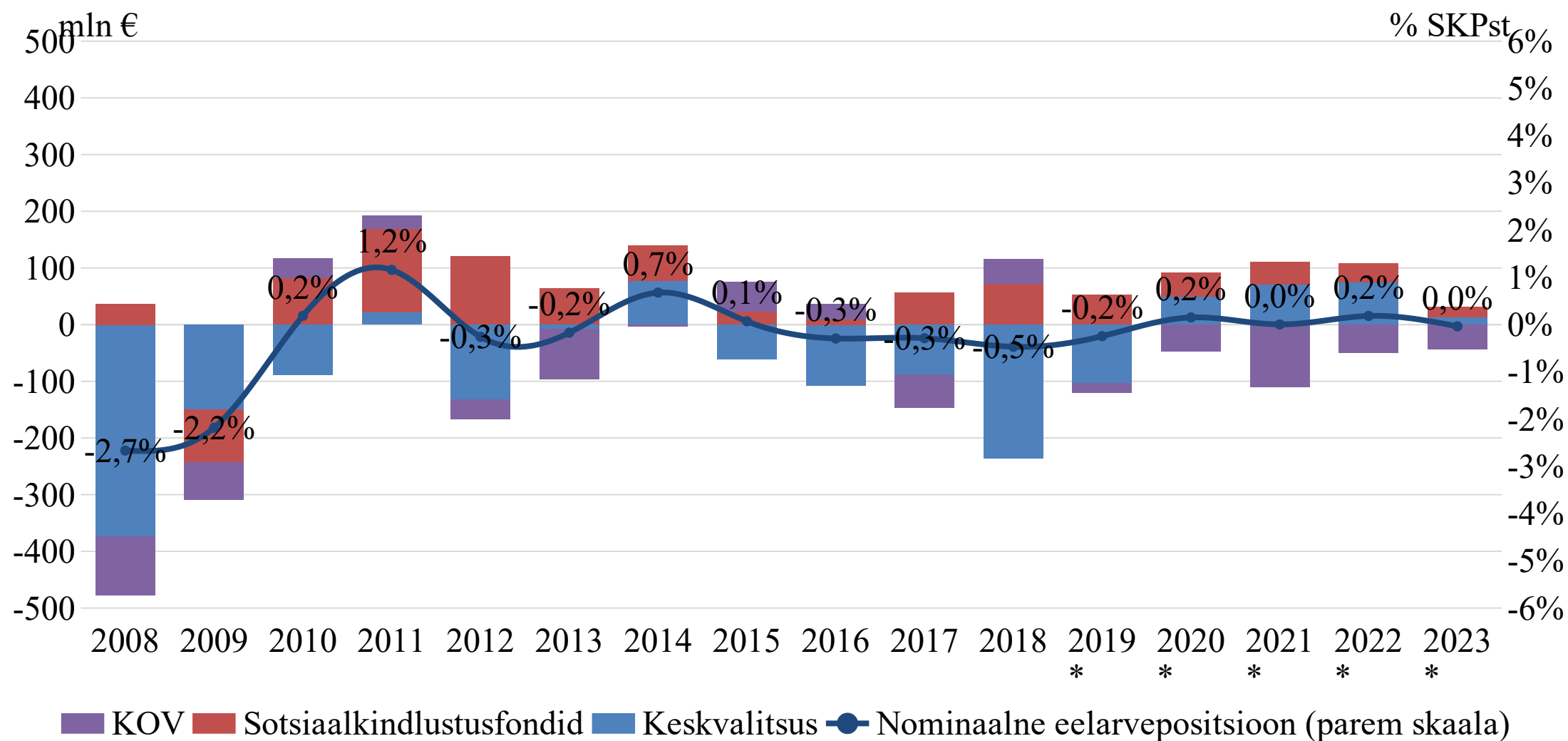


CO2 hind kasvatab nii tulusid kui kulusid

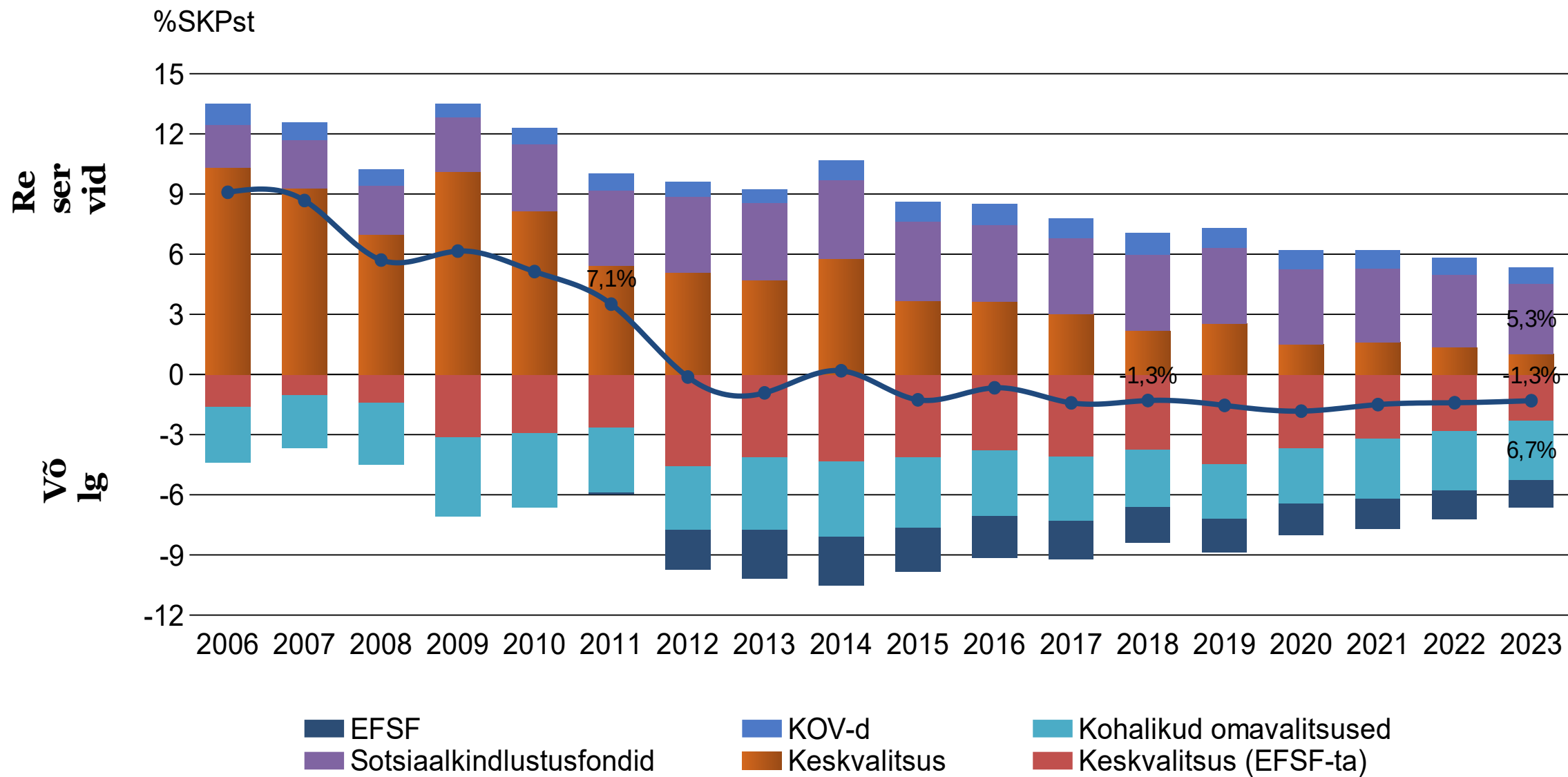


	2019	2020	2021	2022	2023
CO2 tuluprognosis	140	169	174	107	97

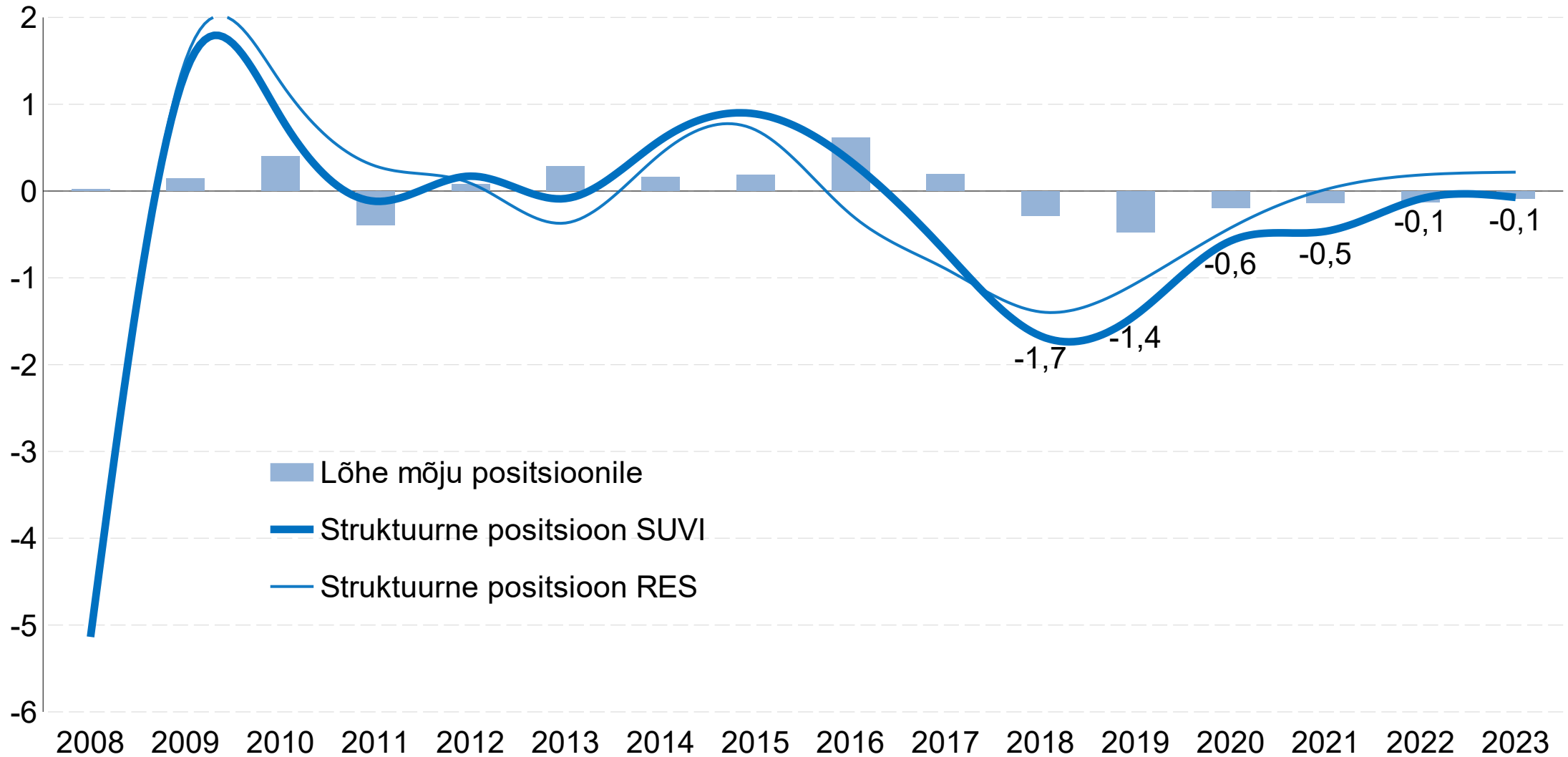
Nominaalne ülejääk alates 2020.a



Võlatase väheneb, uusi laene ei plaanita



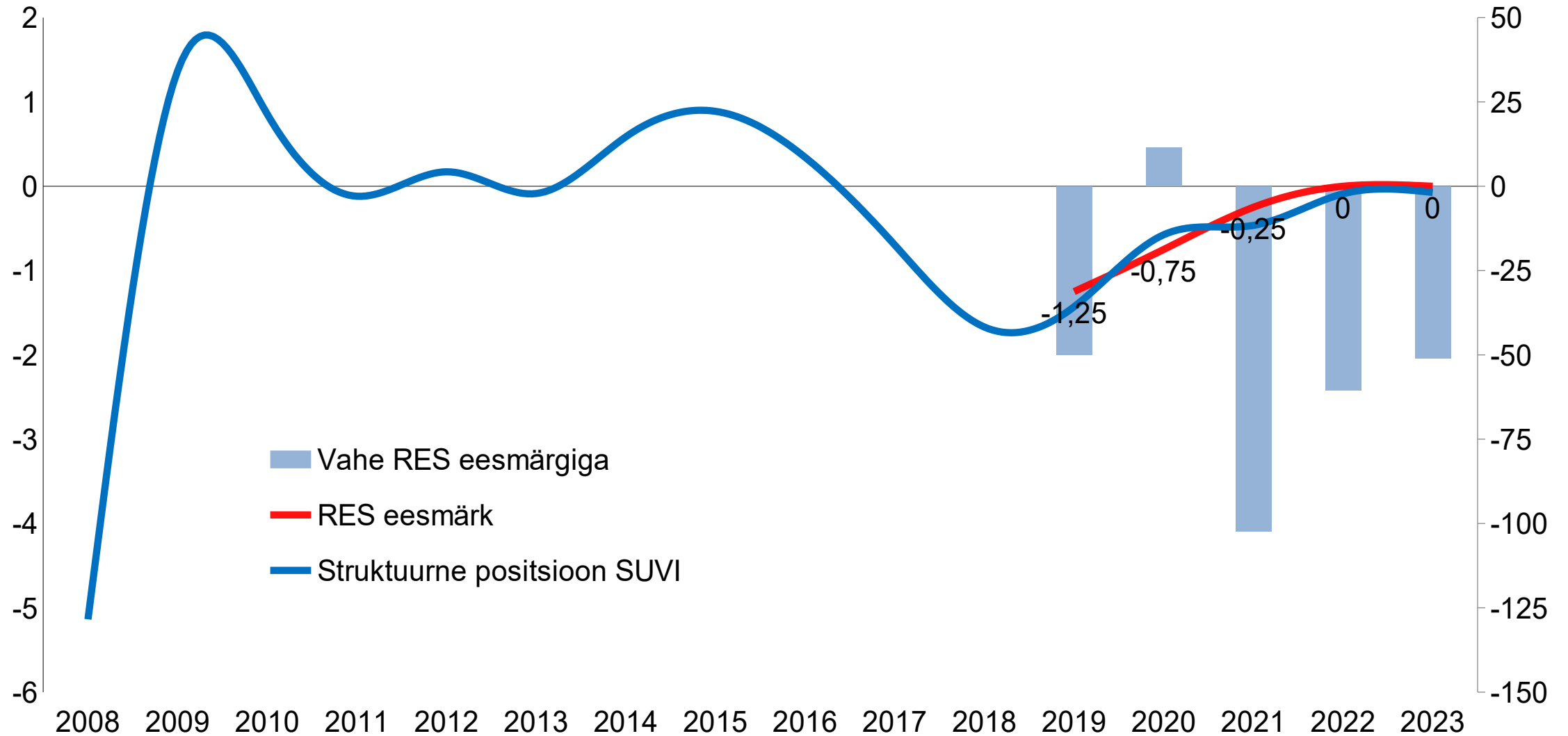
Struktuurne puudujääk SKP lõhe tõttu kasvab võrreldes RES-ga



2018.a muutus seab uued eelarve-eesmärgid

KEVAD		SUVI
-1,4	2018 struktuurne positsioon	-1,7
0,5	parandamisvajadus	0,5
-0,9	2019 eesmärk	-1,2
0,5	parandamisvajadus	0,5
-0,4	2020 eesmärk	-0,7
0,4	parandamisvajadus	0,5
0,0	2021 eesmärk	-0,2
-	parandamisvajadus	0,2
0,0	2022 eesmärk	0,0
-	parandamisvajadus	-
0,0	2023 eesmärk	0,0

2019.a positsioon vajab parandamist, 2020.a RES otsuste rakendamist



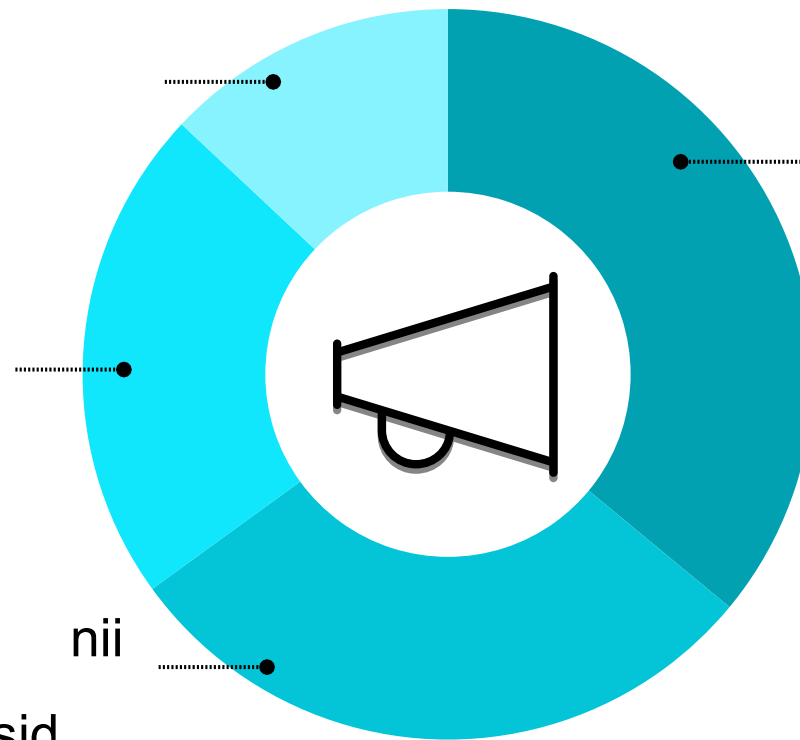
?

SUVEPROGNOOSI PÕHISÕNUMID

2020.a positsioon vastab
uuele RES eesmärgile

Maksukoormus langeb
alla 33% SKPst

Majanduskasv suurendab nii
maksutulust kui sotsiaalkulusid



Võlakoormus langeb 7% juurde
SKPst

2019.a vajab parandamist, 2020.a ületab eesmärgi

	2019	2020	2021	2022	2023
Struktuurne positsioon, suveprognoos	-1,4%	-0,6%	-0,5%	-0,1%	-0,1%
Struktuurne eesmärk	-1,2%	-0,7%	-0,2%	0,0%	0,0%
Vahe eesmärgiga (% SKPst)	-0,2%	0,2%	-0,2%	-0,1%	-0,1%
Vahe eesmärgiga (mln €)	-50	51	-66	-29	-25

Maksumuudatused vähendavad tulusid

	2019	2020	2021	2022	2023
Struktuurne positsioon, suveprognoos	-1,4%	-0,6%	-0,5%	-0,1%	-0,1%
Struktuurne eesmärk	-1,2%	-0,7%	-0,2%	0,0%	0,0%
Vahe eesmärgiga (% SKPst)	-0,2%	0,2%	-0,2%	-0,1%	-0,1%
Vahe eesmärgiga (mln €)	-50	51	-66	-29	-25
Prognoosile lisanduvad muutused	0,0	-39,5	-36,3	-31,6	-26,2
<i>Täiendav tulumaksuvabastus pensionäridele (+50 eurot)</i>		-15,0	-17,3	-19,1	-20,2
<i>Tubakaaktsiisi tõusu ajatamine</i>		-6,0	0,0	7,0	14,0
<i>KM direktiivi ülevõtmine (lootusetud nõuded)</i>		-18,5	-19,0	-19,5	-20,0

2019.a vajab parandamist, 2020.a RES eesmärkide hoidmist

	2019	2020	2021	2022	2023
Struktuurne positsioon, suveprognoos	-1,4%	-0,6%	-0,5%	-0,1%	-0,1%
Struktuurne eesmärk	-1,2%	-0,7%	-0,2%	0,0%	0,0%
Vahe eesmärgiga (% SKPst)	-0,2%	0,2%	-0,2%	-0,1%	-0,1%
Vahe eesmärgiga (mln €)	-50	51	-66	-29	-25
Prognoosile lisanduvad muutused	0,0	-39,5	-37,0	-33,5	-30,0
<i>Täiendav tulumaksuvabastus pensionäridele (+50 eurot)</i>		-15,0	-18,0	-21,0	-24,0
<i>Tubakaaktsiisi tõusu ajatamine</i>		-6,0	0,0	7,0	14,0
<i>KM direktiivi ülevõtmine (lootusetud nõuded)</i>		-18,5	-19,0	-19,5	-20,0
Positsioon koos lisanduvate muutustega	-1,4%	-0,7%	-0,6%	-0,2%	-0,2%
Vahe eesmärgiga (mln €)	-50	11	-102	-61	-51